

**Variente di monitoraggio al  
Regolamento Urbanistico  
con contestuale  
Variente al Piano Strutturale**

per adeguamento e redistribuzione  
dell'attuale dimensionamento di previsione

Alessio Antonelli Sindaco  
Giorgio Calzani, Silvia Innocenti Assessori  
Ferruccio Piero Rosario Meola  
Luca Bartoli, Alessandro Nabozzi  
Giovanni Greco, Paola Bagini

Gruppo di lavoro  
Pianificazione del Territorio e lavori pubblici

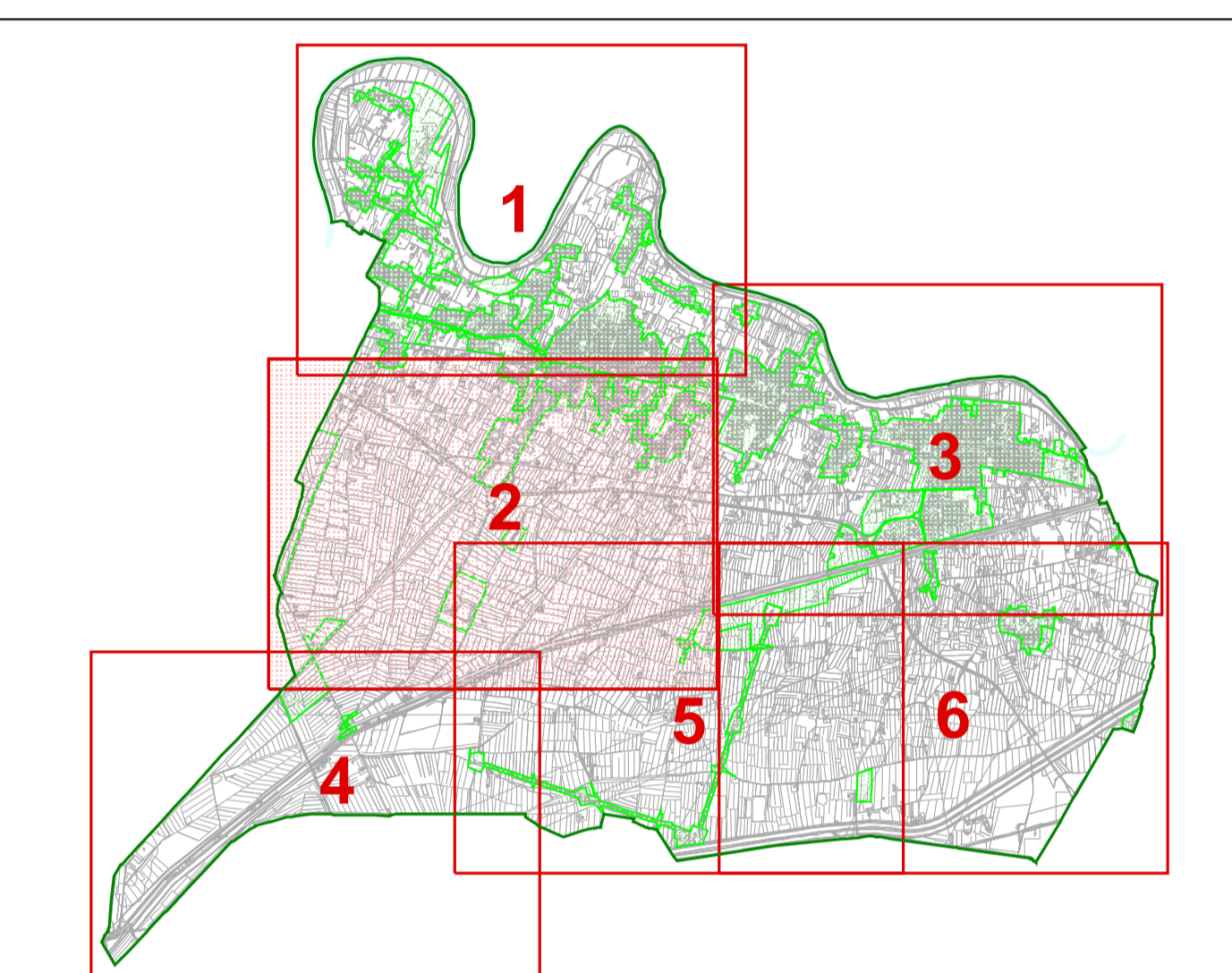
Elena Pugi Responsabile del Procedimento  
Chiara Papucci Garante della Comunicazione  
Sabina Testi Progettista Coordinatore  
Davide Tonelli Progettista Coordinamento Elaborati  
Enrico Sillari Progettista Coordinamento Norme

Cristina Donati Gruppo di progettazione  
Maria Rosaria Ferrara  
Alice Lenti, Anna Martini  
Maurizio Mezi, Ilaria Novi  
Rosalia Ruffa, Chiara Turini  
Massimiliano Varnetti

Supporto Amministrativo  
Olivia Cucchiarolo, Sara Fantozzi  
Tiziana Ghelarducci, Florio Passarotti  
Chiara Papucci, Saverio Saviozzi  
Caterina Siega

Idrogeologia aspetti idraulici  
Studio Geologico: Alessandro Muratza aspetti geologici  
Tages Soc. Coop. aspetti mobilità e traffico

Quadro generale delle previsioni  
Modificato con Approvazione ampliamento zona commerciale Uboe 39 Navacchio\*  
in sede della Delibera di C.C. n° 31 del 20/04/2022  
QU Tavola 2  
scala 1:5000 Aprile 2022



La CTR è stata aggiornata dall'ufficio ST con un aggiornamento specifico su base aerofotogrammetrica o catastale.

**Legend**

- red dashed line: sistemi territoriali del PS
- green outline: confine comunale
- orange outline: area soggetta a nuova pubblicazione
- blue outline: linee elettriche di progetto

**Modalità generali di attuazione**

- red square: interventi attuali o in corso di attuazione (art. 11)
- blue square: progetti unitari convenzionati (art. 12)

**Disposizioni per la tutela del territorio**

- red dashed line: capacità (art. 16.1)
- green dashed line: limite urbano (art. 17.2)
- blue dashed line: viali (art. 17.1)
- green dashed line: rete fiviale e idraulica (art. 16.8)
- green dashed line: ambiti territoriali di pertinenza dei corsi d'acqua (art. 16.7)

**Infrastrutture, attrezzature e servizi pubblici, di interesse pubblico o generale**

- red dashed line: viabilità esistente (art. 19.1)
- red dashed line: viabilità di progetto (art. 19.1 comma 3)
- grey dashed line: linee ferroviarie (art. 19.2)
- grey dashed line: percorsi ciclabili e pedonali (art. 19.3)
- blue dashed line: pista ciclabile o pedonale
- blue dashed line: pista ciclabile principale
- blue dashed line: impianti per la distribuzione dei carburanti (art. 19.4)
- blue dashed line: attrezzature e servizi di interesse generale (art. 20)
- blue dashed line: aree omnicriteriali (art. 20.1)
- blue dashed line: zone di rispetto omnicriteriale (art. 20.1 comma 2)
- blue dashed line: aree per l'istruzione (art. 21.1)
- blue dashed line: aree di progetto per l'istruzione (art. 21.1 comma 3)
- blue dashed line: aree per attrezzature di interesse comune (art. 21.2)
- blue dashed line: verde attrezzato e per il tempo libero (art. 21.3)
- blue dashed line: aree per parcheggi (art. 21.4)

**Assetti insediativi**

- red square: zone storiche (art. 24)
- red square: patrimonio edilizio esistente nelle aree urbane storiche (art. 24.1)
- red square: edificio di interesse architettonico
- red square: edificio di interesse tipologico
- red square: edificio di interesse ambientale
- red square: vincolo di facciata (art. 24.1 comma c)
- red square: edificio degradato od in contrasto
- red square: edifici pubblici
- red square: edifici religiosi
- red square: aree residenziali di completamento B1 (art. 25.1)
- red square: edifici produttivi in zona B1 (art. 25.1 comma 4)
- red square: lotti residenziali liberi B2 (art. 25.2)
- red square: isolati di rinnovo urbano IR (art. 25.1 comma 7)
- red square: aree di nuovo impianto TR (art. 26.1)
- red square: ambiti di riqualificazione RG (art. 26.2)
- red square: ambiti di compensazione CM (art. 26.3)
- red square: aree produttive esistenti (art. 27.1)
- red square: aree per nuovi insediamenti produttivi PR (art. 27.2)
- red square: insediamenti produttivi aperti (art. 28)
- red square: verde privato (art. 29)
- red square: verde sportivo (art. 30)
- red square: aree agricole interne (art. 31)
- red square: aree a parco (allegato A)

**Attività estrattive**

- red square: aree per attività estrattive (art. 32)

**Territorio rurale**

- red square: aree di pertinenza edilizia nel territorio rurale (art. 23.9)
- red square: patrimonio edilizio esistente nel territorio rurale (art. 23.9)
- red square: aree agricole della pianura storica (art. 33) e della pianura bonificata (art. 36)
- red square: sistemi delle aree umide (art. 36 e 16.10)
- red square: specchi d'acqua e laghetti (art. 33 comma 18 e 36 comma 16)
- red square: retesse di rifilamento di specchi d'acqua e laghetti (art. 33 comma 18 e 36 comma 16)
- red square: aree agricole parco ambientale fiume Arno (art. 34.1)
- red square: parco Fosso Vecchio (art. 34.2)
- red square: aree di protezione idraulica (art. 36)
- red square: UTUE parco ambientale (art. 35 e 37)
- red square: UTUE per la ricerca (art. 37)
- red square: UTUE parchi sportivi (art. 35 e 37)

**Tipologia di affollamento (allegato A)**

- red square: fitorie edificato di progetto
- red square: stradali

